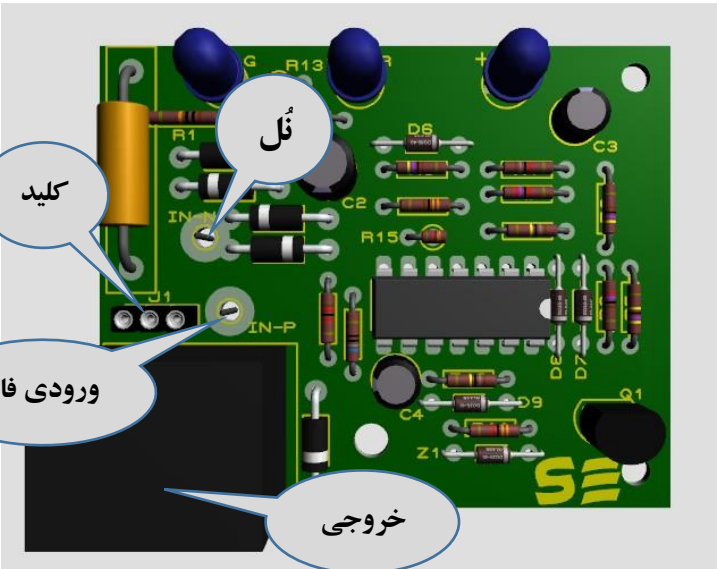


سپهر الکترونیک ابزار

WWW.SEPEHRELECTRONICTOOLS.IR

راهنما نصب و راه اندازی برد محافظ برق PAK3



قسمت ورودی نل که روی برد با حرف N نشان داده شده است . (نیاز به سیم با ظرفیت بالا نمیباشد .)

قسمت ورودی برق ۲۲۰ ولت که با کلمه IN-P بر روی برد نشان داده شده است .

قسمت خروجی برق ۲۲۰ ولت که با کلمه OUT در قسمت زیر برد نشان داده شده است .

در قسمت نصب کلید بر روی برد شما میتوانید از یک کلید آمپر پایین برای خاموش و روشن کردن مدار استفاده کنید . برای انجام این کار لازم است که تکه سیم را از مدار خارج کنید .

ال ای دی قرمز روشن باشد ولتاژ بیش از ۲۶۰ یا کمتر از ۱۸۰ ولت است .

ال ای دی زرد روشن باشد زمان تاخیر قبل استارت است که حدود ۲ دقیقه میباشد .

ال ای دی سبز روشن باشد ولتاژ در حالت نرمال است و خروجی رله برق دارد .

WWW.SEPEHRELECTRONICTOOLS.IR

